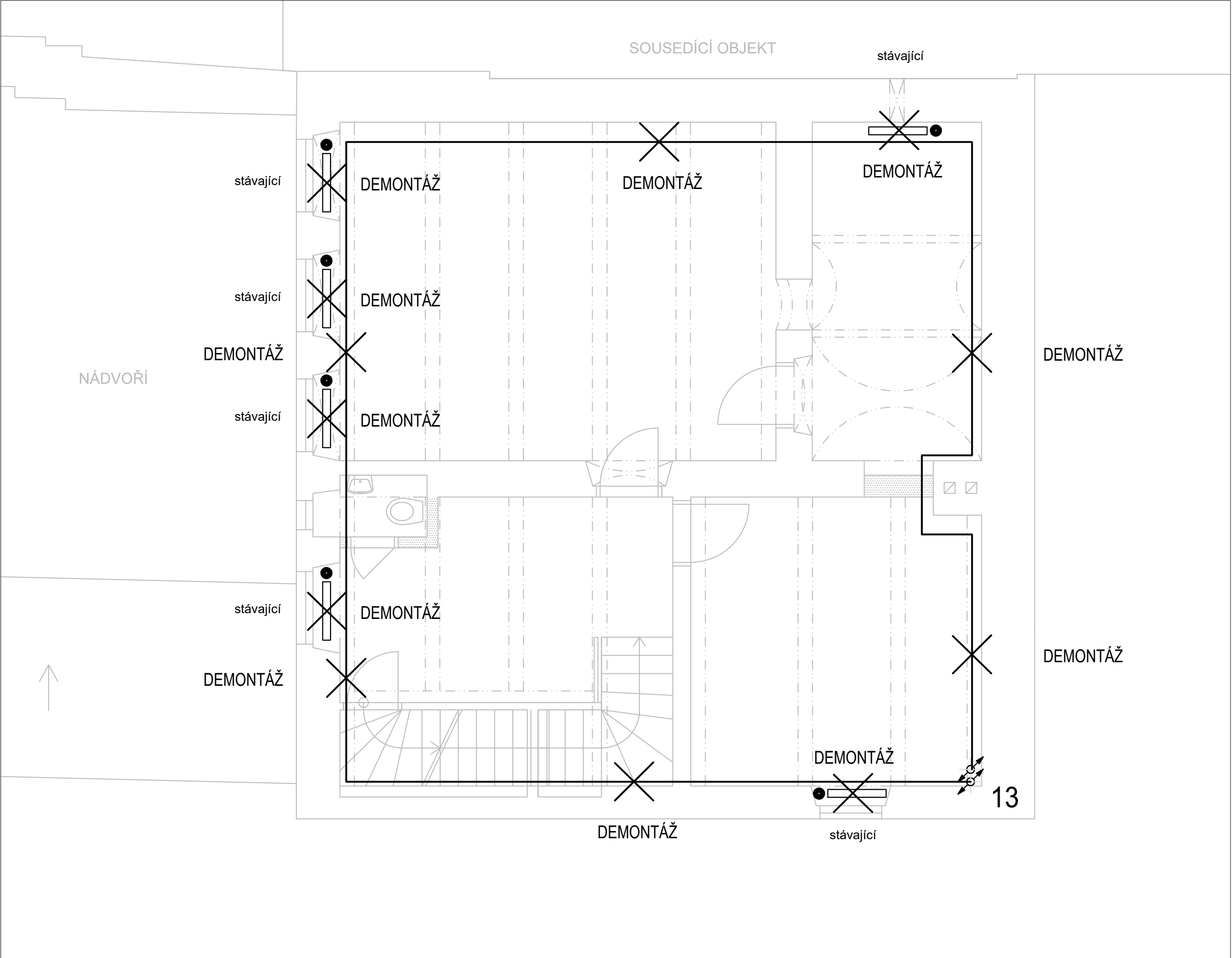


PŮDORYS 3.NP - STÁVAJÍCÍ STAV M 1:50



LEGENDA

	otopné těleso ocelové deskové
KL 22-600/1400	otopné těleso deskové, typ 22, výška 600, délka 1400, odstín bílý RAL 9010
TRV K (B)	stávající termostatický ventil přímý HEIMEIER Standard 3/8", hlavice K (event. B)
RŠ	stávající regulační a uzavírací šroubení HEIMEIER Regulux 3/8"
	rozvody potrubí TV pro ÚT přívod / zpátečka
	rozvody potrubí TV pro ÚT přívod / zpátečka (stávající v novém řešení)
	otopná tělesa nebo rozvody potrubí TV pro ÚT určené k demontáži
	nová stoupačka - rozvody potrubí T-TV pro ÚT a V- TV pro VZT
	označení místnosti s návrhovou/výpočtovou teplotou TZ 1200 W - tepelná ztráta místnosti

POZNÁMKY

- 1) Rozmístění a typy stávajících otopných těles byly převzaty z PD rekonstrukce kotelny a vytápění z roku 2003.
- 2) Rozmístění neoznačených otopných těles a rozvodů neuvedených v PD bylo zjištěno prohlídkou.
- 3) Při rekonstrukci podlahy provést demontáž stávajících horizontálních potrubních tras UT v podlaze a provést napojení stávajících stoupaček na nový horizontální potrubní rozvod. V případě, že se v podlaze nacházejí potrubní trasy nezakreslené v této dokumentaci, ověřit zda se využívají a případně provést jejich výměnu.
- 4) Pokud je v PD uvedeno jako "referenční", "doporučený" (standard), nebo "alternativní" zařízení, výrobek, nebo jiná součást dodávky, rozumí se tím, že je tak kromě základních parametrů a vlastností stanoven další souhrn, předpokládaných nebo doporučených vlastností, resp. je to návrh minimálně jednoho výrobku, který splňuje veškeré předpokládané vlastnosti bez nutnosti dalšího posuzování.
- 5) Při návrhu jiného (alternativního) výrobku musí tento plnit základní stanovené podmínky a parametry na úrovni minimálně shodné nebo lepší, než je uvedeno a než vykazuje referenční výrobek.
- 6) Při návrhu jiného (alternativního) výrobku musí zhotovitel zkontrolovat, posoudit a případně upravit veškeré podmínky instalace a zapojení (např. připojovací rozměry, celkové rozměry zařízení vzhledem k místu instalace apod.).

±0,000 = 522,800 m n.m. = 1. NADZEMNÍ PODLAŽÍ OBJEKTU DEPOZITU

GENERÁLNÍ PROJEKTANT:		AUTORIZACE:		VÝTIISK:
<div><div></div><div>ARTPROJEKT</div><div>JIHLAVA spol.s r.o. Míroňské náměstí 11, 586 01 Jihlava</div></div>		Ing. M. ČERMÁK		
VEDOUČÍ PROJEKTANT GP:		ZAKÁZKOVÉ ČÍSLO GP:		
Ing. Jakub FRAJ		08-22-SP		
INVESTOR:	Kraj Vysočina, Žižkova 1882/57, 587 33 Jihlava			
STAVBA:	EDUKAČNÍ CENTRUM A ZÁZEMÍ MUZEA VYSOČINY JIHLAVA			
MÍSTO STAVBY:	Masarykovo náměstí 1317/57, Jihlava			
KRESLIL:	ODPOVĚDNÝ PROJEKTANT:	KOORDINOVAL:		
Ing. J. HRBÁČEK	Ing. M. ČERMÁK	Ing. M. ČERMÁK		
OBJEKT:	D. Dokumentace stavebních objektů - SO-02			
ČÁST:	D.1.4.TECHNIKA PROSTŘEDÍ STAVEB - D.1.4.2 VYTÁPĚNÍ			
VÝKRES:	PŮDORYS 3.NP - STÁVAJÍCÍ STAV SCHEMA OKRUHŮ ÚT			
FORMÁT:	4xA4	MĚŘÍTKO:	ZAK. ČÍSLO:	Č. VÝKRESU:
DATUM:	11/2023	M 1:50	CKJ-08/2022-P41	403 -SO01-1.4.2
STUPEŇ PD:	DPS			
SOUBOR:	D.Pozemní stavební objekty			
ZPRACOVATEL ČÁSTI PD:				
<div><div>projekt</div><div>ČKJ</div></div> <div>ČKJ Projekt, spol. s r.o. Doležalova 1059/31 198 00 Praha 9 IČ. 452 80 495 kancelář : Dolnoměcholupská1418/12 102 00 Praha 10 mob. +420 603 801 400 E-mail : projekt@ckj.cz</div>				
Tento výkres je majetkem společnosti ČKJ Projekt, spol. s r.o. Nesmí být použit a kopírován třetí osobou, či jinak s ním nakládáno bez souhlasu společnosti.				